

液体梱包箱 PAPERIBC



オールダンボール液体梱包箱です。
中の付属ビニール袋には、液体が 1000L 入ります。
専用のバルブを使用し、梱包箱に入った状態のまま
液体の出し入れが可能です。

簡単な組立

PAPERIBC コンテナは、一人が 1 分間で準備できます。
コンテナの組立には、特にトレーニングの必要はありません。

高強度

PAPERIBC は、8 から 10 トンの高圧縮強度のために、貯蔵スペースの高効率性の 3 段積みが可能です。

環境に優しい

PAPERIBC の使用材料は、完全にリサイクル可能で、生分解性と廃棄物 - エネルギー高効率性の素材です。
環境汚染を最小限に抑え、私たちの環境への汚染や被害を減らすことを目的として製品を作っています。

PAPERIBC はバルク液体の貯蔵のための有効な方法であり、従来の貯蔵方法の鋼鉄またはプラスチックドラム缶、
リターナブル袋、IBC コンテナにとって替えることができるようになりました。

PAPERIBC は、厳格な品質保証を通じて、最高品質の基準、安全性と衛生状態が実証されています。

PAPERIBC は、非危険製品を 1000 リットルまで運ぶことができます。

しかも充填および排出コストを低減し、バルク液体の輸送中にストレージスペースを低減することができます。

格納の省スペース化 80% 以上を実現

PAPERIBC は、スペースの同じ量のドラム缶よりも 20% 以上の製品を運ぶことが
できます。使用しない場合、PAPERIBC を折りたたみ、平らにして格納でき、空の
ドラム缶より 80% の省スペース化が実現できます。

輸送時は、20フィート型海上コンテナに、20 個搭載できます。

特に環境法により監視が厳しい国々への輸出に人気があります。



液体梱包箱(Paper IBC)に、梱包可能な商品

化学製品：接着剤、クリーナー、乳剤、インキ、ラテックス、潤滑油、オイル & グリース、シャンプー、洗剤

食 品：ソース、飲料濃縮、バターミルク、柑橘類ジュース、食用油、乳製品、サワークリーム、大豆製品、甘味料、酢
非危険液体

容量：1000L

外形寸法：1090 x 1090 x 1000 mm

内部寸法：1000 x 1000 x 1000 mm

シート厚さ：45 mm

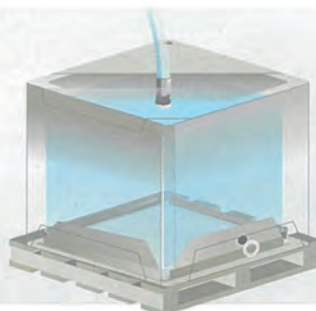
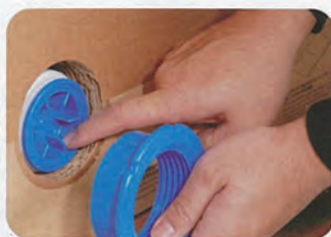
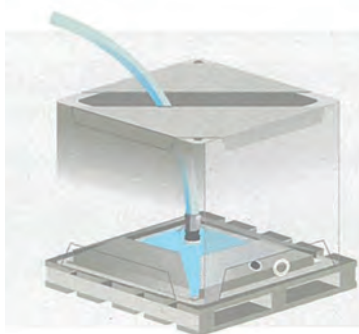
正味重量：約 27 kg(パレットなし)



PAPERIBC の組立て方法



1. パレットの上に箱を乗せます。
2. カセットライナーを箱に入れます。



3. コンセントバルブを留め具で締め、充填を開始します。



バルブ蓋閉め時



バルブ使用時（液体出し入れ可能）

